

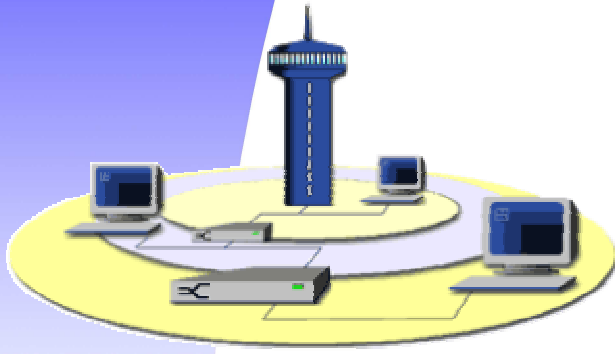


LoriotPro

By
LUTEUS

Surveillez votre Système d'Information – SI

Avec LoriotPro, vous disposez d'une véritable tour de contrôle de votre système d'information, vous permettant de fournir aux utilisateurs un service de qualité, ou la disponibilité et la performance en sont les atouts majeurs.

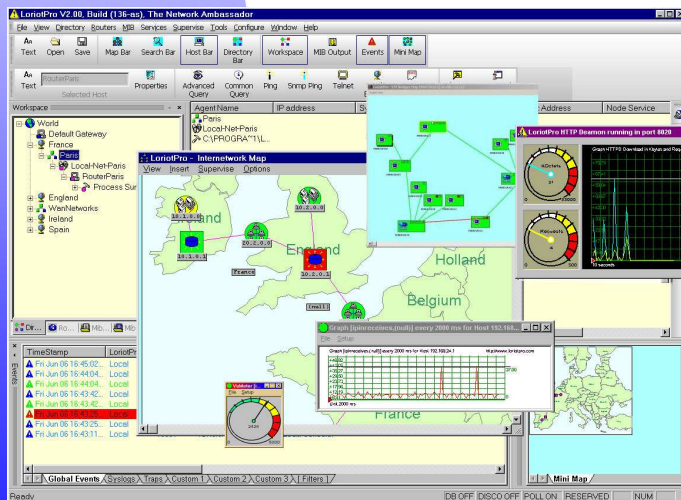


Vos ressources informatiques, données et applications, serveurs, stations de travail, commutateurs et routeurs réseaux constituent l'infrastructure de votre SI et peuvent être supervisés grâce au protocole de gestion de réseau SNMP, standard du monde INTERNET. LoriotPro exploite ce protocole dans ces moindres détails pour vous apporter efficacité et précision dans vos tâches courantes de supervision. LoriotPro étend son contrôle par l'utilisation de protocoles variés comme ICMP et HTTP pour la surveillance de serveur WEB par exemple.

La surveillance est réalisée grâce à une utilisation optimisée de l'interface graphique de **Windows®** ainsi que des navigateurs Internet. La visualisation directe de vos ressources informatique et de leurs statuts de fonctionnement sous forme d'icônes colorés et l'envoi de messages d'alerte attirent votre attention en cas d'anomalies.

Parmi les modes de visualisation possible on distingue :

- Affichage topologique sur des cartes géographiques ou des plans de situation.
- Affichage en arborescence hiérarchique suivant une organisation totalement à votre main.
- Affichage filtré des ressources les plus sensibles et critiques.
- Filtrage et affichage en liste des événements vous informant d'un changement de statut.



Administrez vos ressources

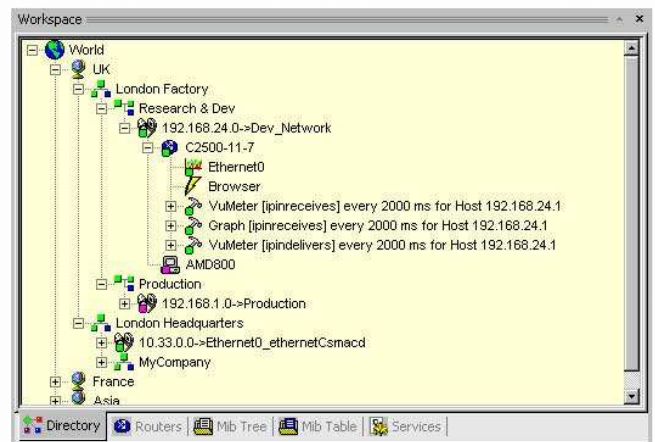
La surveillance sans l'administration ne pourrait garantir la réactivité nécessaire au maintien du système en état opérationnel.

LoriotPro facilite cette tâche en donnant aux administrateurs la possibilité d'agir sur les variables des ressources qu'il manipule. La plupart des équipements sont configurés et maintenus soit en accès direct soit en accès distant dans des modes Telnet et WEB. Cependant, de nombreuses modifications de configuration sont possibles directement avec SNMP et sa commande SET.

Cette possibilité qui n'apporte pas au premier abord de plus value par rapport aux méthodes classiques de configuration, prend une autre dimension dans LoriotPro. Les fonctions de Script de LoriotPro permettent d'enchaîner des requêtes et d'automatiser ainsi de nombreuses tâches répétitives et fastidieuses. On peut, par exemple, recenser tous les ports actifs d'un commutateur, rechercher toutes les stations de travail ayant le même système d'exploitation ou la même version, etc.

Un annuaire, coeur du système

La complexité du travail de l'administrateur d'un système d'information et/ou d'un réseau est principalement liée à la quantité de ressources qu'il doit maintenir. De plus, à la problématique des pannes d'origine matérielle ou logicielle, se greffe depuis quelques années, celui des pannes d'origine intentionnel ou non (piratage et erreurs humaines). Face à la quantité d'indicateurs potentiels à surveiller, il faut disposer d'une interface graphique optimisée où l'organisation et la représentation des ressources sont synthétiques. LoriotPro dispose pour cela d'une représentation **arborescente hiérarchisée** pour l'ensemble de vos ressources.



Cet annuaire, entièrement sous votre contrôle vous permet de classer toutes vos ressources informatiques dans la logique la mieux adaptée à votre activité et à votre organisation interne. Elle vous permet aussi de déléguer la surveillance d'une partie de vos ressources à des tiers sans dévoiler la totalité de votre système d'information et de votre arborescence.

Cet arbre est votre espace de travail pour toutes les tâches de configuration de vos ressources. Si vous décidez, par exemple, de mettre en place la surveillance d'un indicateur particulier tel que le volume d'échanges d'une interface réseau sur un de vos serveurs, sélectionner dans l'arbre le serveur à surveiller et attachez-y une tâche (Plugin) en charge de la mesure et de l'affichage. Dans les secondes qui suivent, vous pourrez visualiser cet indicateur sur un graphique.

La localisation d'une ressource, un ordinateur par exemple, parmi les centaines que compte votre système d'information, pourrait être très fastidieux. Avec un moteur de recherche multicritères, LoriotPro vous place immédiatement sur l'objet recherché dans l'annuaire. Les critères peuvent être techniques (adresse IP du host) mais aussi organisationnel (un numéro de prise ou de local).

Les routeurs bénéficient d'un traitement particulier dans la logique du produit. De par leur fonction de nœud dans votre système d'information, ils sont généralement considérés comme des ressources critiques. Un arbre dédié leur est consacré de façon à rapidement et facilement identifier toutes anomalies les concernant. Par ailleurs, la quantité d'indicateurs disponibles sur les routeurs et manipulables par LorientPro les place naturellement en tête de la liste des entités à surveiller et à gérer. LorientPro vous aidera à exploiter efficacement les nombreuses statistiques sur l'état des trafics de votre SI, que la plupart des routeurs fournissent au travers des nombreux objets de leurs MIB.

Découvrez votre infrastructure

La première fonction du logiciel LorientPro est de construire l'annuaire des ressources de votre système d'information. La collecte est automatisée dans un processus de découverte sophistiqué avec de nombreuses options de paramétrage offrant toute latitude à l'administrateur. La découverte est basée sur les protocoles IP tel SNMP, ICMP permettant un enrichissement le plus exhaustif de votre annuaire. Cette découverte peut être lancée à partir de n'importe quel nœud de votre réseau, qu'il soit local ou distant, et s'étend de façon concentrique autour de celui-ci. Le processus peut tourner en tâche de fond et vous signaler ainsi toute nouvelle ressource faisant son apparition au sein de votre système.

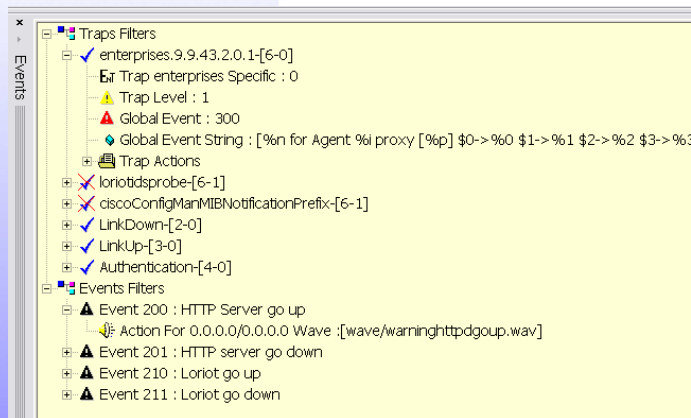
Archivez vos informations et analysez les tendances

LorientPro s'interface avec les bases de données. Les multiples informations que vous collectez, les événements, les volumes de trafics, les statuts de fonctionnement, peuvent être ainsi mémorisés au sein d'une base de données pour un traitement ultérieur. Cette capacité de stockage dont la limite est uniquement liée au caractère de votre base de données vous permet d'analyser vos indicateurs sur le moyen et long terme (en tendance).

Ne vous laissez pas submerger pas les alarmes.

La gestion d'alarmes devient vite un cauchemar quand celles-ci envahissent votre console d'administration. Il est fréquent de manquer l'alarme critique cachée parmi des alarmes de moindre importance voire de fausses alarmes.

Pour éviter de refaire l'histoire de Pierre et le loup, LorientPro dispose d'un système d'affichage conditionnel. Le filtrage des alarmes par ordre d'importance ainsi que les actions résultantes à déclencher sont entièrement paramétrables. Les actions peuvent être multiples et variées, envoi de message E-mail, bip sonore, lancement de programme etc.



Créez et éditez vos rapports

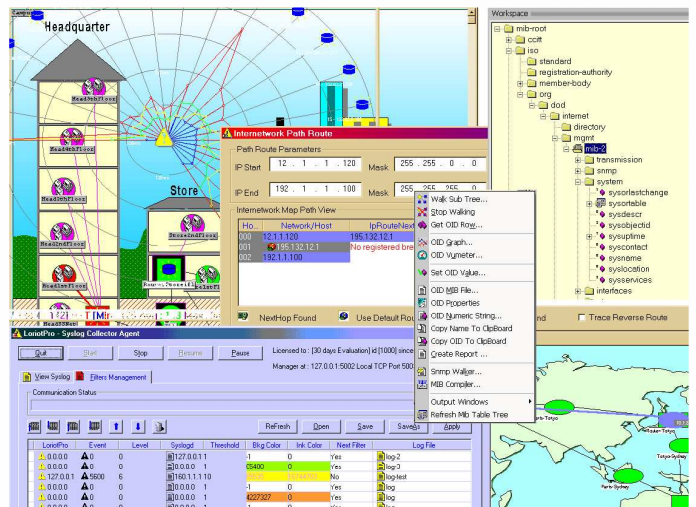
La création de rapport au format WEB est directement accessible pour n'importe quelles requêtes SNMP. De nombreux rapports pré-formatés sont accessibles à partir du serveur WEB fourni par LorientPro. Ceux-ci vous permettent de créer rapidement des rapports sur les statuts des ressources de votre système d'information et cela à partir de votre navigateur préféré.

Gérez à distance

LorientPro s'exécute dans un environnement Microsoft Windows. Il est cependant possible d'avoir une console déportée constituée par un Navigateur Internet standard vous permettant de visualiser votre annuaire, vos cartes graphiques, de consulter les alarmes ou d'interroger votre base de données. Ce mode de fonctionnement est natif et ne nécessite pas la mise en place d'un serveur WEB dédié.

Exploiter la boîte à outils

LorientPro est aussi une formidable boîte à outils que les administrateurs mais aussi les développeurs pourront utiliser dans leurs tâches quotidiennes. Parmi les richesses du produit, de nombreux outils de manipulation des MIB facilitent grandement la mise en œuvre et la personnalisation d'une tâche d'administration. Nous citerons dans le désordre, *Common* et *Advanced Query* pour créer des requêtes sur les objets de MIB, l'accès direct aux objets par l'arbre des MIB, le compilateur de MIB, le *MIB Scripter* pour automatiser vos requêtes sur les objets etc.



Parmi les outils de LorientPro, il en est un que beaucoup d'administrateurs apprécient. Quoi de plus difficile que de découvrir les capacités d'un équipement ou d'un système à répondre à des interrogations de statuts. En terme technique, comment savoir quels sont les objets de MIB implémentés dans un agent SNMP. SNMP Walker de LorientPro les découvre pour vous automatiquement.

A noter la présence d'un scanner d'adresses IP basé soit sur ICMP soit SNMP capable de balayer une zone de votre réseau et d'y découvrir les éléments actifs.

Créez vos propres outils

LorientPro est modulaire. Ces modules, appelés PLUGIN peuvent être ajoutés à LorientPro pour la réalisation de tâches spécifiques. De nombreux PLUGIN sont fournis à titre d'exemple : un surveillant de service WEB, un collecteur de ressources Netbios, un planificateur d'envoi de message E-mail à réception d'alarmes, un collecteur d'information Cisco Netflow, un superviseur de port TCP en écoute, etc.

Les sources de tous ces programmes sont fournies pour vous permettre de développer vos propres PLUGIN. Un mode Wizard intégré à visual C 6.0 de Microsoft™ vous facilite la tâche en créant le squelette de vos applications.

Spécification technique de LorientPro

Configuration requise
 Processeur : Intel Pentium III ou plus
 256 Mo de mémoire
 Disque de 4 Go
 Système d'exploitation
 Microsoft Windows 98, NT workstation, 2000.
 Navigateur supportés pour les consoles
 Internet Explorer 5.0 et 5.5

LUTEUS SARL
 Bâtiment : « Le Sextant »
 ZI de Moissy-Cramayel
 462 rue Benjamin Delessert
 BP 83
 77554 Moissy-Cramayel
 France



Site Web : www.lorientpro.com
 E-mail : sales@lorientpro.com