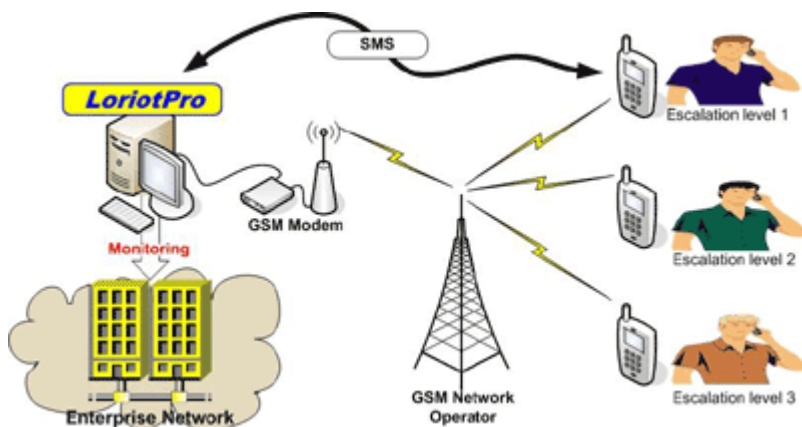


SMS Dispatch Manager

SMS Dispatch Manager est un programme de gestion d'envoi de SMS qui permet de recevoir directement sur votre téléphone portable les alarmes générées par le système de supervision réseau **LoriotPro**.

Ce module additionnel de LoriotPro (plug-in) vous libère de la contrainte de surveillance visuelle de la console de supervision et vous **informe pendant vos déplacements de l'état de santé de votre système d'information**. Pendant que LoriotPro réalise ce qu'il fait de mieux, la supervision de vos équipements réseaux et vos systèmes, vous pouvez sans avoir peur de perdre une alarme critique vous concentrer sur vos tâches prioritaires. En cas d'anomalies LoriotPro transmettra l'événement au module SMS Dispatch Manager qui, à son tour, vous enverra une notification par SMS



cas de crash complet du réseau.

Contrairement à de nombreuses solutions du marché qui utilisent des passerelles connectées à Internet pour l'envoi des SMS, notre solution est complètement **autonome d'Internet et du réseau surveillé**.

Les SMS sont envoyés par le **modem GSM** qui est directement connecté par une liaison « série » à l'ordinateur où s'exécute LoriotPro.

Comme la solution LoriotPro + SMS Dispatch Manager est entièrement autonome du réseau, c'est un gage de sécurité pour la réception des alarmes sur les téléphones portables des administrateurs en

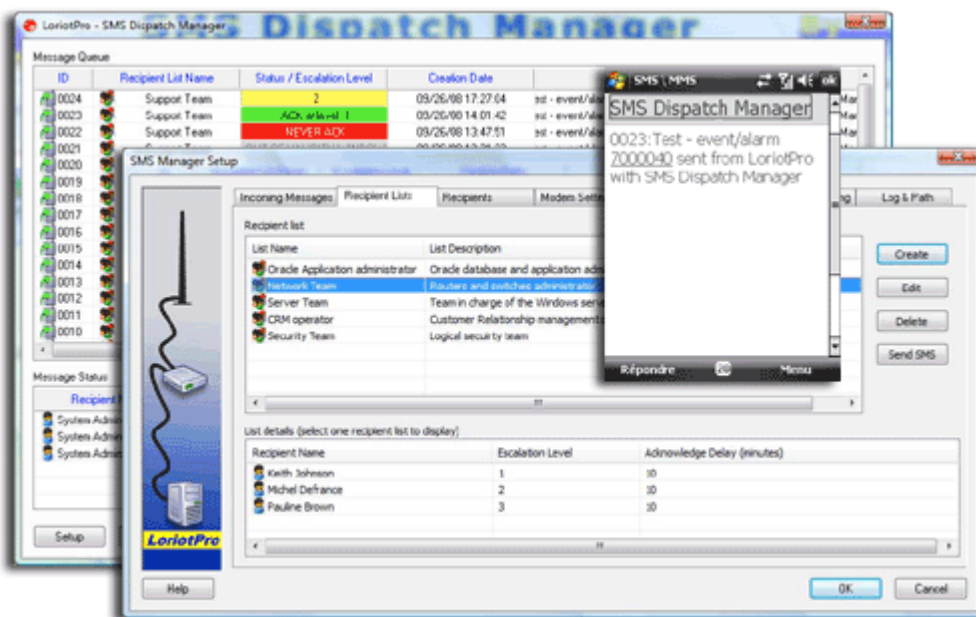
La configuration du produit est aidée par une interface utilisateur graphique riche. Les alarmes filtrées sont envoyées vers une **liste de distribution**. Une liste de distribution est composée de un ou plusieurs destinataires situés à des niveaux d'escalade identiques ou différents. Un destinataire est une association entre un nom et un numéro de téléphone mobile.

SMS Manager supporte **3 niveaux d'escalade des appels** avec un **système d'acquittement** par le destinataire des SMS reçus. Ce système garantit que le SMS d'alarme sera effectivement reçu et traité. Un SMS d'acquittement se compose simplement des 4 chiffres du SMS reçu. Les délais d'acquittement sont configurables par utilisateur. Si l'acquittement n'est pas émis dans le délai assigné le SMS est envoyé au(x) prochain(s) destinataire(s) de la liste de niveau supérieur.

L'interface graphique intuitive permet à tout moment de connaître le statut des messages en file d'attente. Des limites de sécurité évitent l'envoi des messages obsolètes et des comportements indésirables. La file d'attente est purgée à intervalles réguliers et les fichiers d'historique sont créés à cette occasion. Les fichiers d'historique peuvent être ensuite consultés directement. La configuration du modem GSM est très souple et dispose de nombreux modes de diagnostics.

Pré requis :

- LoriotPro version 5 release (ce) ou plus
- Modem GSM ou téléphone GSM avec connexion USB/serie
- Abonnement opérateur (Carte SIM)



LUTEUS SARL
ZI de Moissy-Cramayel
462 rue Benjamin Delessert, BP 83
77554 Moissy-Cramayel
France
Site Web : www.loriotpro.com
E-mail : sales@loriotpro.com